

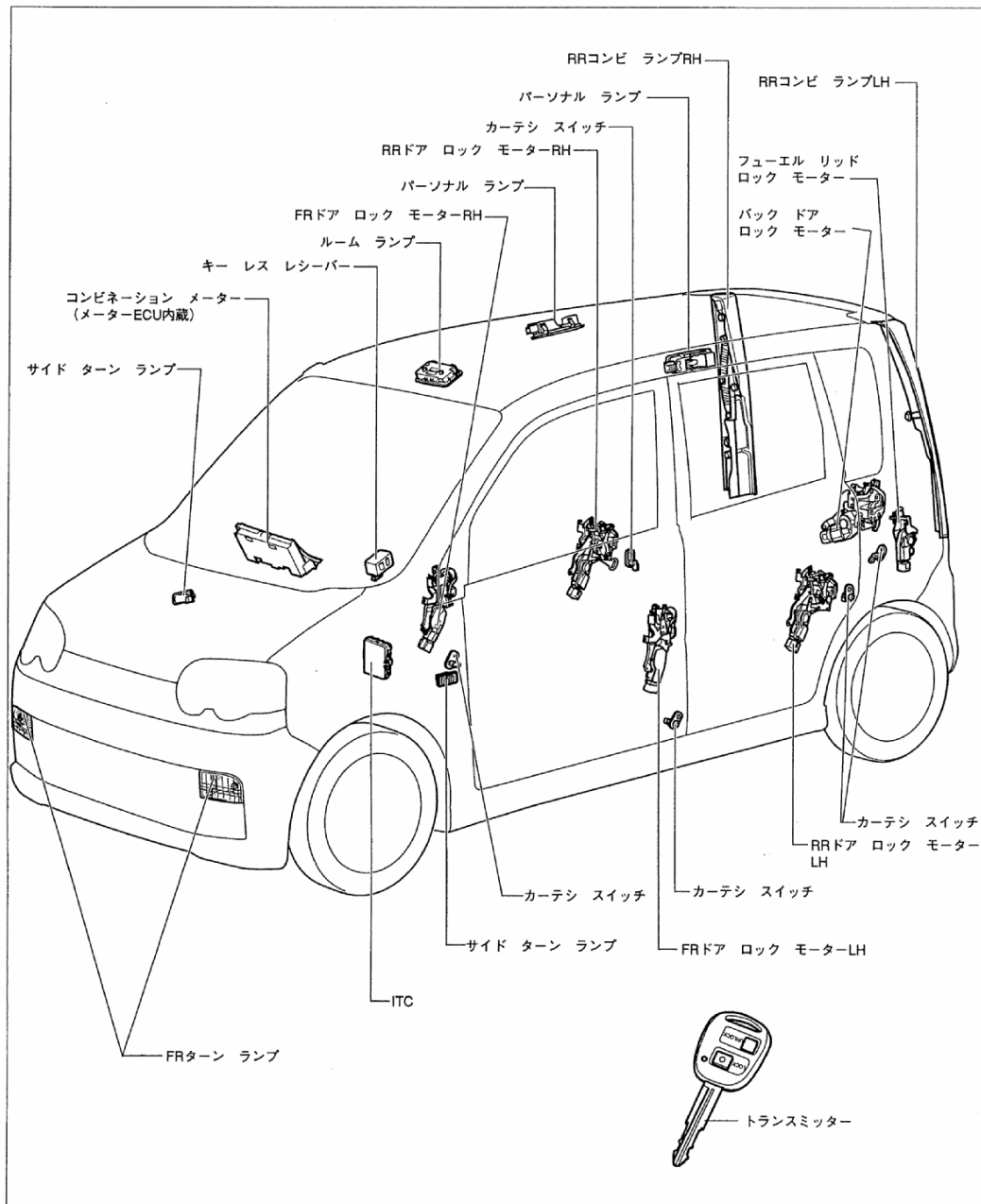
年 式	メーカー名	車 名	車両型式	ユニット型式
平成 15 年	ダイハツ	ムーヴ	UA-L150S	キーレス・エントリ・システム

キーレス・エントリ・システムの登録方法が知りたい。

## 登録方法説明

- ① 電波式キーレス・エントリ・システムを全車標準設定しました。前後ドアとバック・ドアの「LOCK」、  
「UNLOCK」を遠隔操作できます。また、運転席ドア・コントロール・スイッチに連動してフューエル・  
リッドも「LOCK」、「UNLOCK」します。
- ② キー一体型のトランスミッターのスイッチを押すことにより、微弱電波が送信され全ドア・ロックの遠隔操作  
が可能です。
- ③ 遠隔操作の可能範囲は車両中心から半径約 3m です。ただし電池消耗時や強い電波、ノイズのある場合等は作  
動範囲が狭くなったり、作動しないことがあります。また車両ボデー形状により作動しにくい場所があります。

構成部品位置図



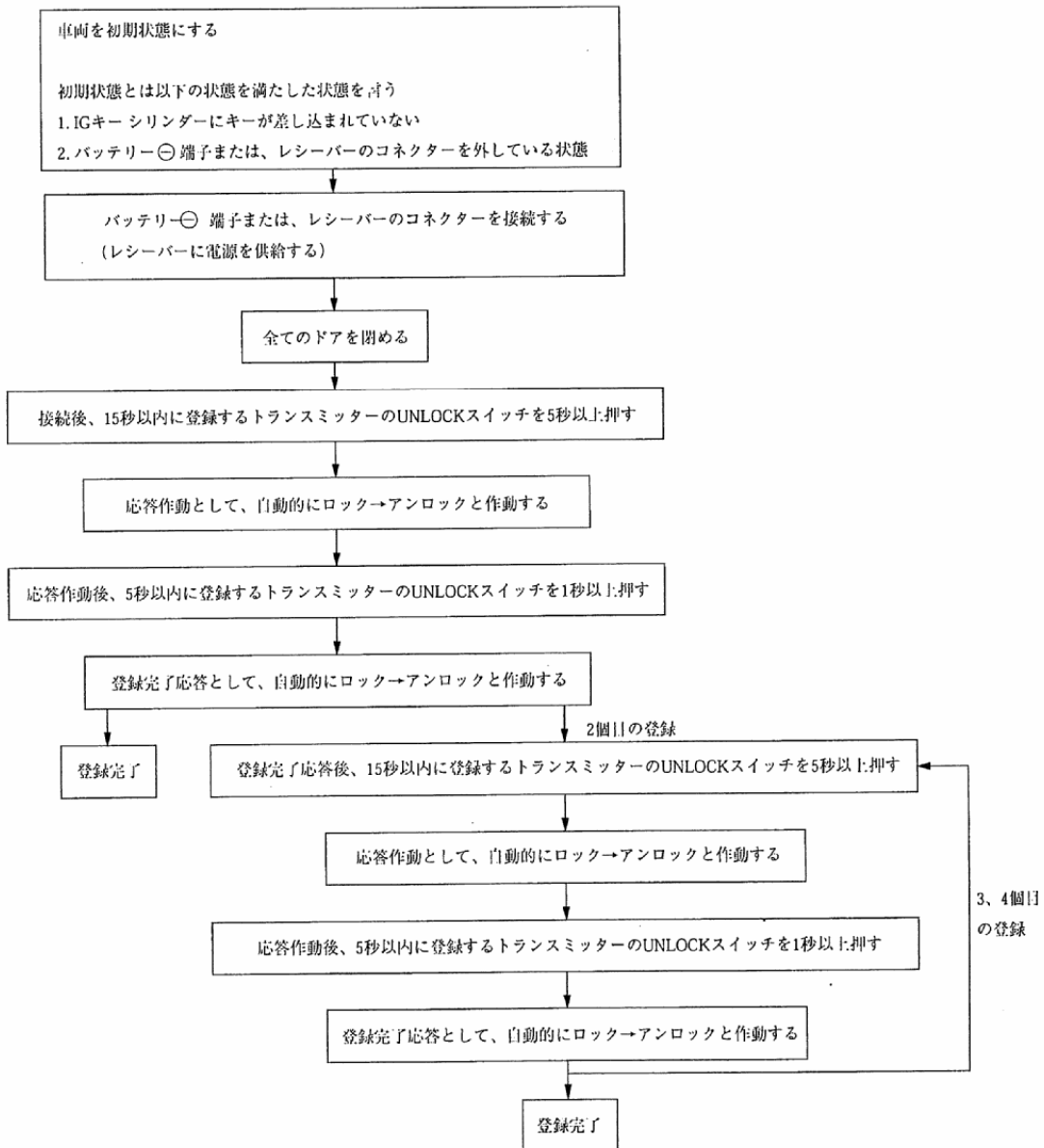
## 識別コードの登録

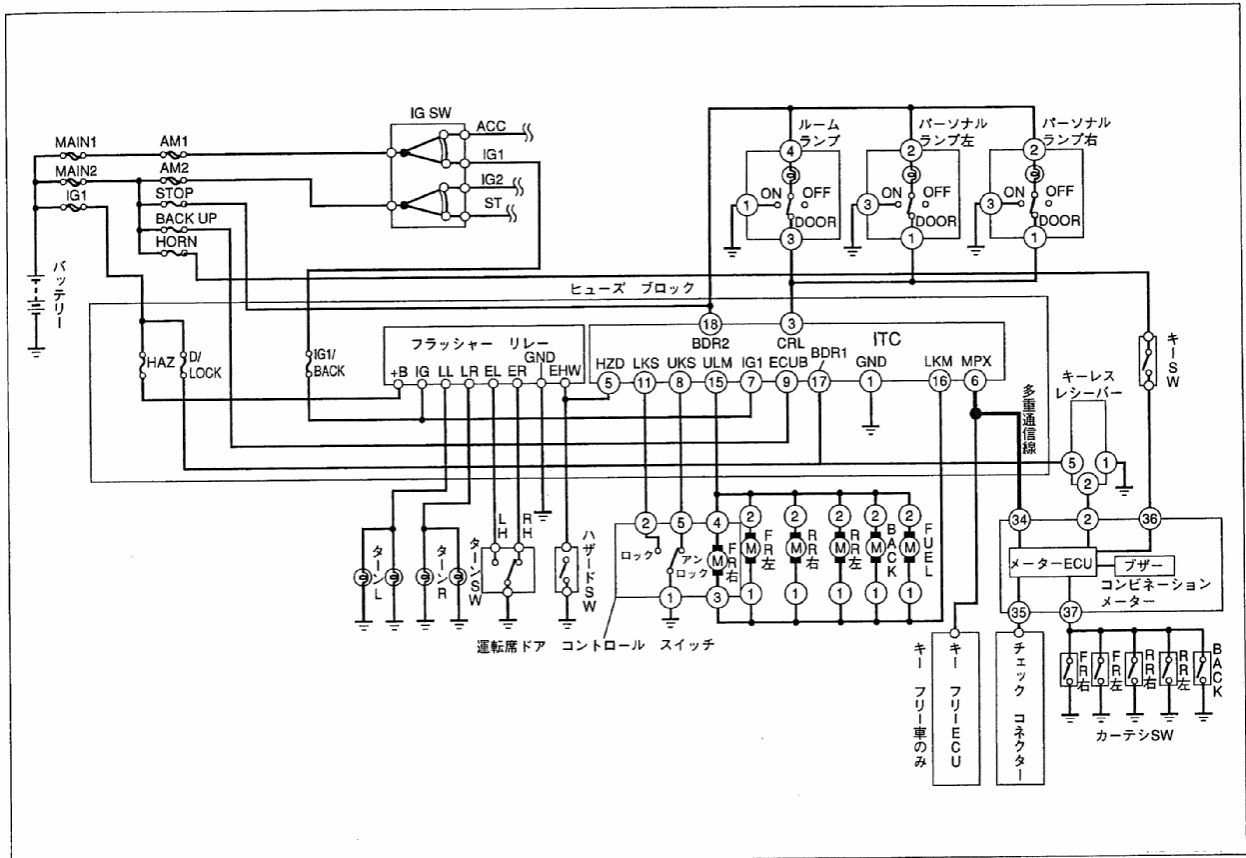
### 概要

1. トランスミッターの紛失時や追加の際には識別コードの登録が必要です。
2. レシーバーには最大 2 つの識別コードが登録可能であり、4 個のトランスミッターを使用することができます。なお、2 個以上のトランスミッターを登録する際は、下記の手順に従って 2 個以上のトランスミッターを連続して登録してください。
3. 新たなトランスミッターを登録すると、レシーバーに登録されている旧識別コードは全て消去されます。
4. バッテリーを外しても識別コードの記憶は失われません。

### 識別コードの登録方法

**【注意】**・バッテリーのマイナス端子を外した場合には他のシステムのコンピューター(エンジン コントロール コンピューターなど)、またはラジオなどの記憶が同時に消去されるので注意してください。





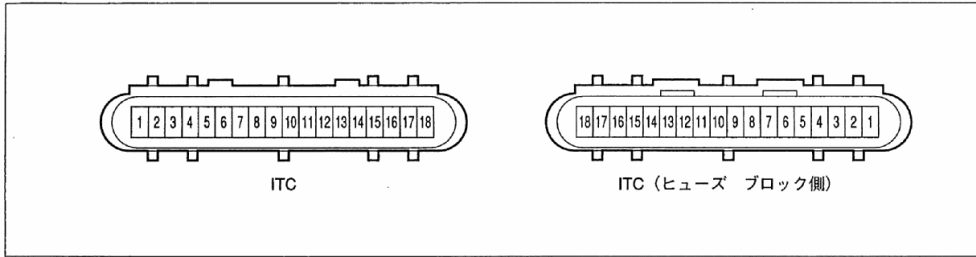
ITCコネクタ端子名称

端子番号	端子記号	端子名称	端子番号	端子記号	端子名称
1	GND	アース	10	—	—
2	—	—	11	LKS	ドアコントロールロック側スイッチ
3	CRL	ルームランプ&パーソナルランプ駆動出力	12	—	—
4	—	—	13	—	—
5	HZD	ハザードランプ駆動出力	14	—	—
6	MPX	多重通信入出力	15	ULM	ドアロックモーターアンロック側出力
7	IG1	ECU電源	16	LKM	ドアロックモーターロック側出力
8	UKS	ドアコントロールアンロック側スイッチ	17	BDR1	電源
9	ECU B	ECU電源	18	BDR2	電源

レシーバーコネクタ端子名称

端子番号	端子記号	端子名称	端子番号	端子記号	端子名称
1	GND	アース	4	—	—
2	SIG	キーレス信号	5	+B	レシーバー電源
3	—	—	—	—	—

コンピューター コネクター端子配列図



車両ハーネス側コネクター端子配列図

